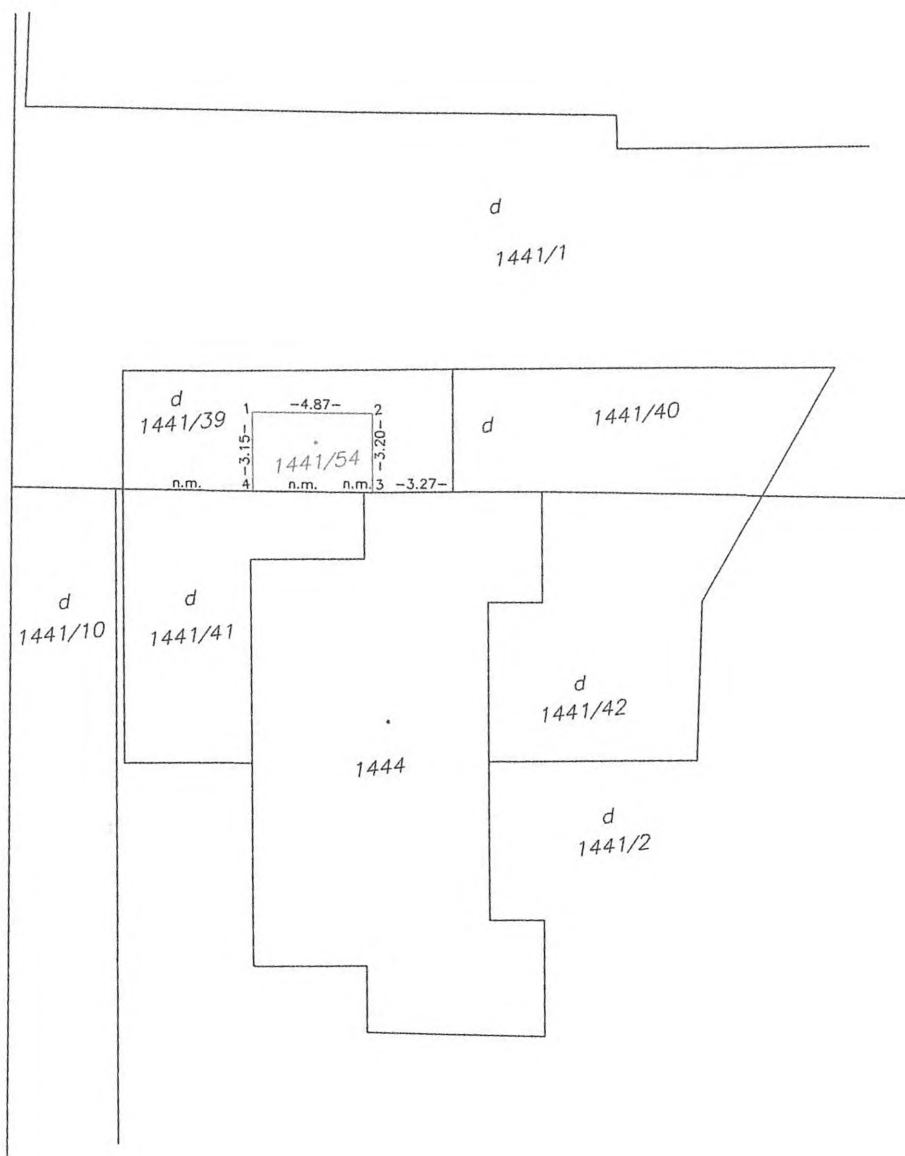




SPOPLATNENÉ  
POĎĽA Zák. č.  
145/1995 Z. z.

Geometrický plán je podkladom na právne úkony, keď údaje doterajšieho stavu výkazu výmer sú zhodné s údajmi platných výpisov z katastra nehnuteľností

Vyhoviteľ <b>Lubomír Krajčovič – Merkl</b> Hlohovská cesta 65/80 920 41 Leopoldov krajcovic.lubomir@gmail.com IČO: 45320187		Kraj <i>Trnavský</i>	Okres <i>Hlohovec</i>	Obec <i>Leopoldov</i>
		Kat. územie <i>Leopoldov</i>	Číslo plánu <i>154/2022</i>	Mopový list č <i>Hlohovec 8-6/14</i>
		<b>GEOMETRICKÝ PLÁN</b>		
		<i>na zameranie stavby p.č. 1441/54</i>		
Vyhoviteľ		Autorizačne overil		Úradne overil Meno: <i>Ing. Mária Minarechová</i>
Dňa: <i>28.11.2022</i>	Meno: <i>Lubomír Krajčovič</i>	Dňa: <i>29.11.2022</i>	Meno: <i>Ing. Jaroslav Režnák</i>	Dňa: <i>6-12-2022</i> Číslo: <i>B1 546/2022</i>
Nové hranice boli v prírode označené <i>múrom</i>		Nóležitostami a presnosťou zodpovedá predpisom <i>1/1</i>		Úradne overené podľa § 9 zákona NR SR č. 215/1995 Z.z. o geodézii a kartografii
Záznam podrobného merania (meračský náčrt) č. <i>1776</i>		 Pečiatka a podpis		 Pečiatka a podpis
Súradnice bodov označených číslami a ostatné meračské údaje sú uložené vo všeobecnej dokumentácii				



d  
1441/1

d  
1441/39  
n.m.

1  
-4.87-  
2  
3.15  
1441/54  
n.m. n.m. 3  
-3.27-

d  
1441/40

d  
1441/10

d  
1441/41

1444

d  
1441/42

d  
1441/2

# VÝKAZ VÝMER

str.1

Doterajší stav			Zmeny					Nový stav					
Číslo parcely	Výmera		Druh pozemku	Diel	k parcele číslo	m <sup>2</sup>	od parcely číslo	m <sup>2</sup>	Číslo parcely	Výmera		Druh pozemku	Vlastník, (iná opráv. osoba) adresa, (sídlo)
	KN-C	ha								m <sup>2</sup>	ha		
1441/39		66	zast.pl.						1441/39	50		zast.pl. 18	Doterajší
									1441/54	16		zast.pl. 17 20	detto
		66								66			

Stav právny je totožný s registrom C KN

- spôsobu využívania 18 Pozemok, na ktorom je dvor  
 17 Pozemok, na ktorom je postavená budova bez označenia súpisným číslom  
 ruhu stavby 20 Iná budova